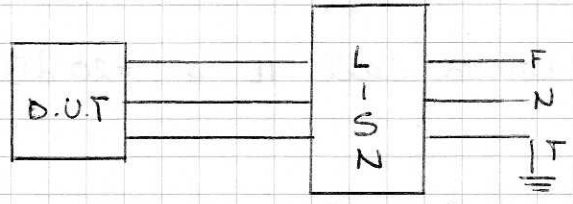


Emissioni condotte - Es 1

Una rete LISN è posta tra la rete di alimentazione e un apparato in test:



il disturbo misurato ha le seguenti caratteristiche:

$$f_{NOISE} = 1\text{MHz}$$

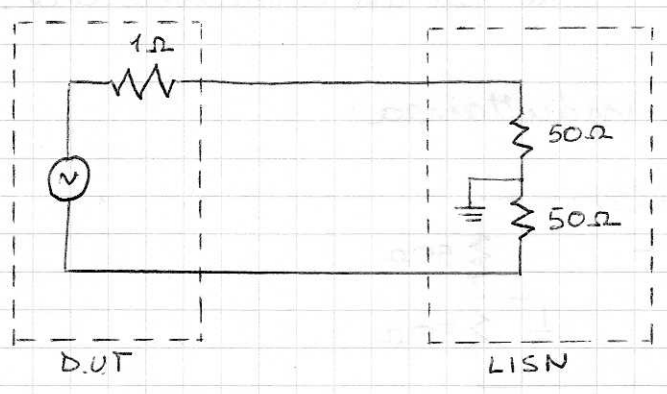
$$A_{NOISE} = 66\text{dB}\mu\text{V}$$

Tipo: a banda stretta (sinusoidale), modo differenziale

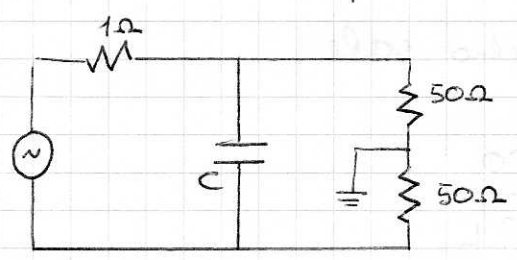
Resistenza interna dell'apparato: 1Ω

Progettare un filtro per limitare il disturbo a 46dB

circuito equivalente per il disturbo DM.



Soluzione 1: filtro con capacità:



Deve risultare: Insertion Loss (1MHz) = 20dB

66-46

